



Liberté • Égalité • Fraternité  
RÉPUBLIQUE FRANÇAISE

PRÉFÈTE DE L'ALLIER

# CHANTIER RCEA / A79

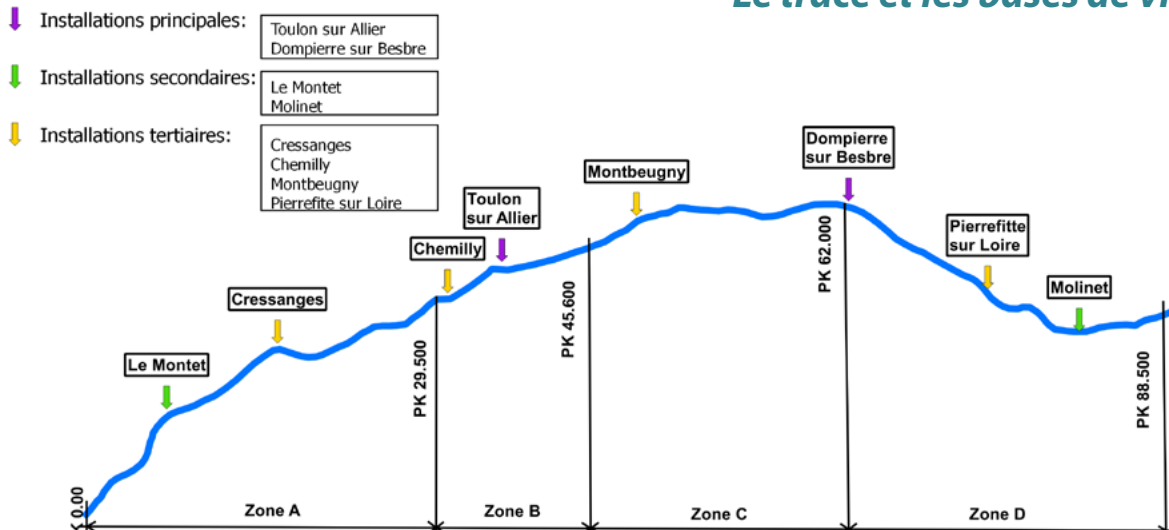
n° 1 - Octobre 2019

# EMPLOI FORMATION INSERTION

En 2020, le chantier de la RCEA va créer près de **400** emplois destinés aux demandeurs d'emploi du département. Le pilotage et la coordination de recrutement seront assurés localement en partenariat avec le concessionnaire, engagé volontairement dans une démarche d'insertion sociale et professionnelle.

## LE CHANTIER DE LA RCEA

### Le tracé et les bases de vie



## EN CHIFFRES

**90 kilomètres** de longueur

**23,5** mois à compter de la signature du contrat de concession

**500** millions d'euros

**1 000 à 1 200** salariés pendant la durée du chantier, dont 400 destinés aux demandeurs d'emploi du département

**100 000 à 200 000** heures d'insertion

**100 à 200** contrats d'insertion

## LES BESOINS EN RECRUTEMENT

Les offres d'emploi concernant le chantier sont consultables sur le site de **Pole-Emploi**.

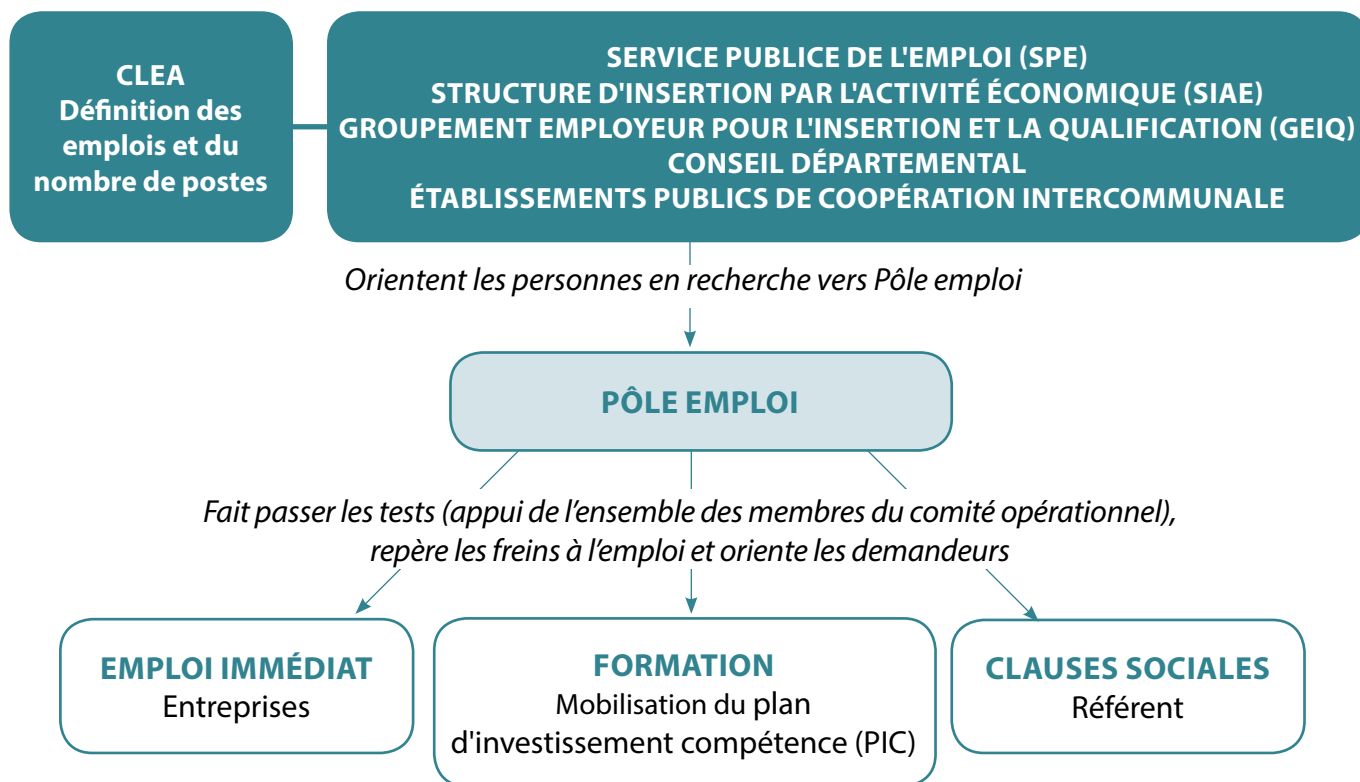
Les candidatures doivent être adressées par courriel à [rcea79.63074@pole-emploi.fr](mailto:rcea79.63074@pole-emploi.fr)

**3 domaines d'activités** ouverts à toute personne avec ou sans qualification :

- **génie civil** : aides / coffreurs bancheurs (F/H)
- **terrassement** : conducteurs d'engins de travaux publics (F/H)
- **transverses** : " hommes " trafic (F/H)

Pôle emploi propose des **informations collectives**, pour une intégration des équipes à partir d'avril-mai 2020 : le **mardi 26 novembre** à 14h et le **mardi 3 décembre** à 9h à l'agence Pôle emploi de Moulins, le **mardi 10 décembre** à 14h à la mairie du Montet et le **jeudi 12 décembre** à 9h à la maison de services au public Boudeville à Dompierre/Besbre.

# LE SCHÉMA DE RECRUTEMENT



# LE PILOTAGE

## LA MISSION DE LA SOUS-PRÉFÈTE DE MONTLUÇON

Pilote et coordonne les actions de recrutement

### LE COMITÉ DE PILOTAGE (COPIL)

Présidé par la sous-préfète de Montluçon

#### Composition

- Représentants de l'Etat : Préfecture, Direccte
- Pôle emploi Allier
- Conseil Départemental de l'Allier
- Conseil Régional
- Fédération régionale des travaux publics
- Concessionnaire unique pressenti
- Tout autre institution ou structure selon les besoins et/ou les thèmes abordés (GEIQ, Cap emploi, AFPA...)

### LE COPIL RESTREINT

#### Composition

- Représentants de l'Etat : Préfecture, Direccte
- Pôle emploi Allier
- Concessionnaire unique

### LE COMITÉ OPÉRATIONNEL (COMOP)

Piloté par Mme Feydel - Pôle emploi

Atelier de suivi hebdomadaire

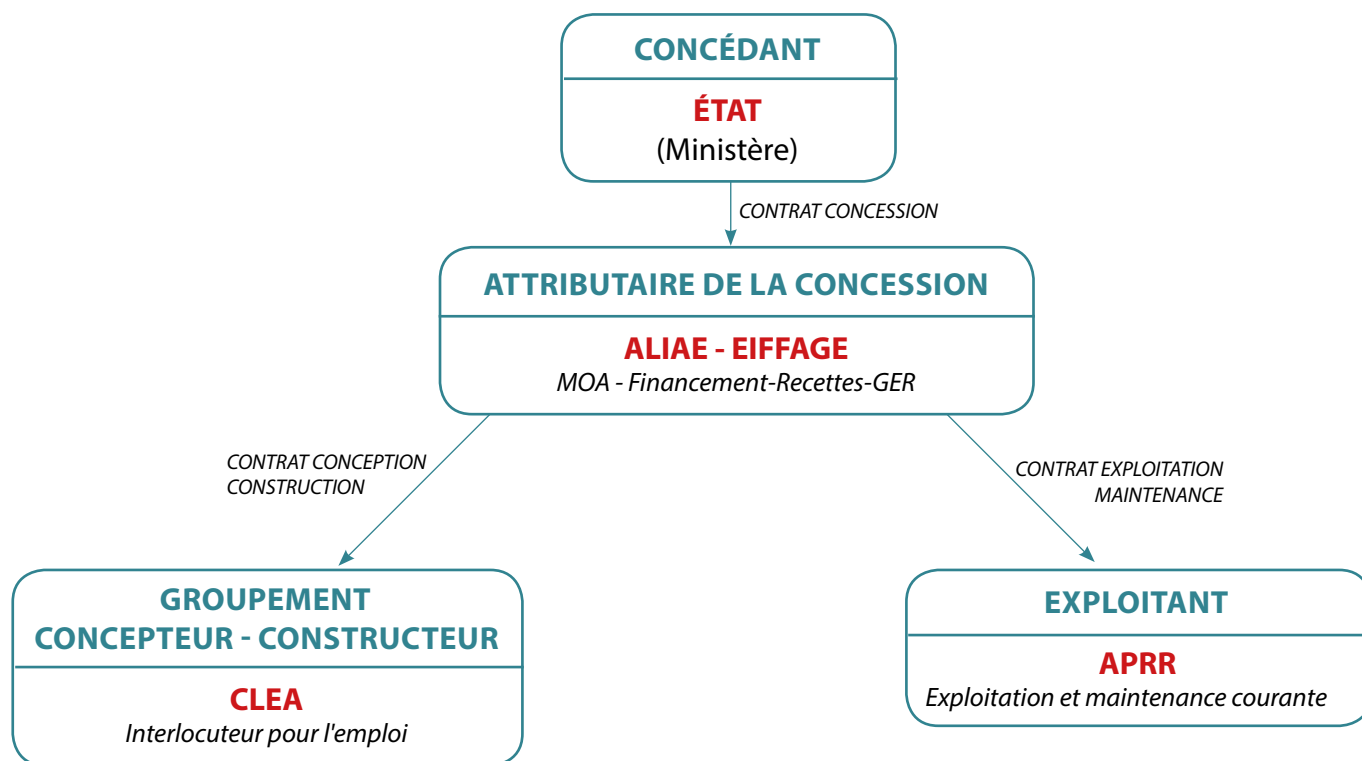
#### Composition

- Direccte
- Pôle emploi Allier
- Conseil Départemental de l'Allier
- Conseil Régional
- Fédération régionale des travaux publics
- Cap emploi
- Agence nationale pour la formation professionnelle des adultes (AFPA)
- Missions locales
- Têtes de réseau Insertion par l'activité économique (IAE)
- Groupement d'employeurs pour l'insertion et la qualification (GEIQ) transport,
- Groupement d'entreprises solidaires de l'Allier (GESA)
- Entreprises de travail temporaire
- Opérateur de compétence (OPCO)
- Concessionnaire unique pressenti
- Personnes qualifiées désignées par le COPIL

# MOBILITÉ, TRANSPORT LOGEMENT

La mission accueil du conseil départemental pilote le dispositif d'aide destiné aux travailleurs sur le chantier, par exemple pour l'organisation du transport ou du logement. Une équipe de spécialistes est dédiée pour faciliter les démarches et les contacts.

## ORGANISATION CONTRACTUELLE



MOA : Maîtrise d'Ouvrage  
AMO: Assistance à maîtrise d'ouvrage

GER : Gros Entretien et Renouvellements

### Responsable de publication

Marie-Thérèse DELAUNAY, sous-préfète de Montluçon et Thomas PARMENTIER - CLEA

### Rédaction et mise en page

Préfecture de l'Allier